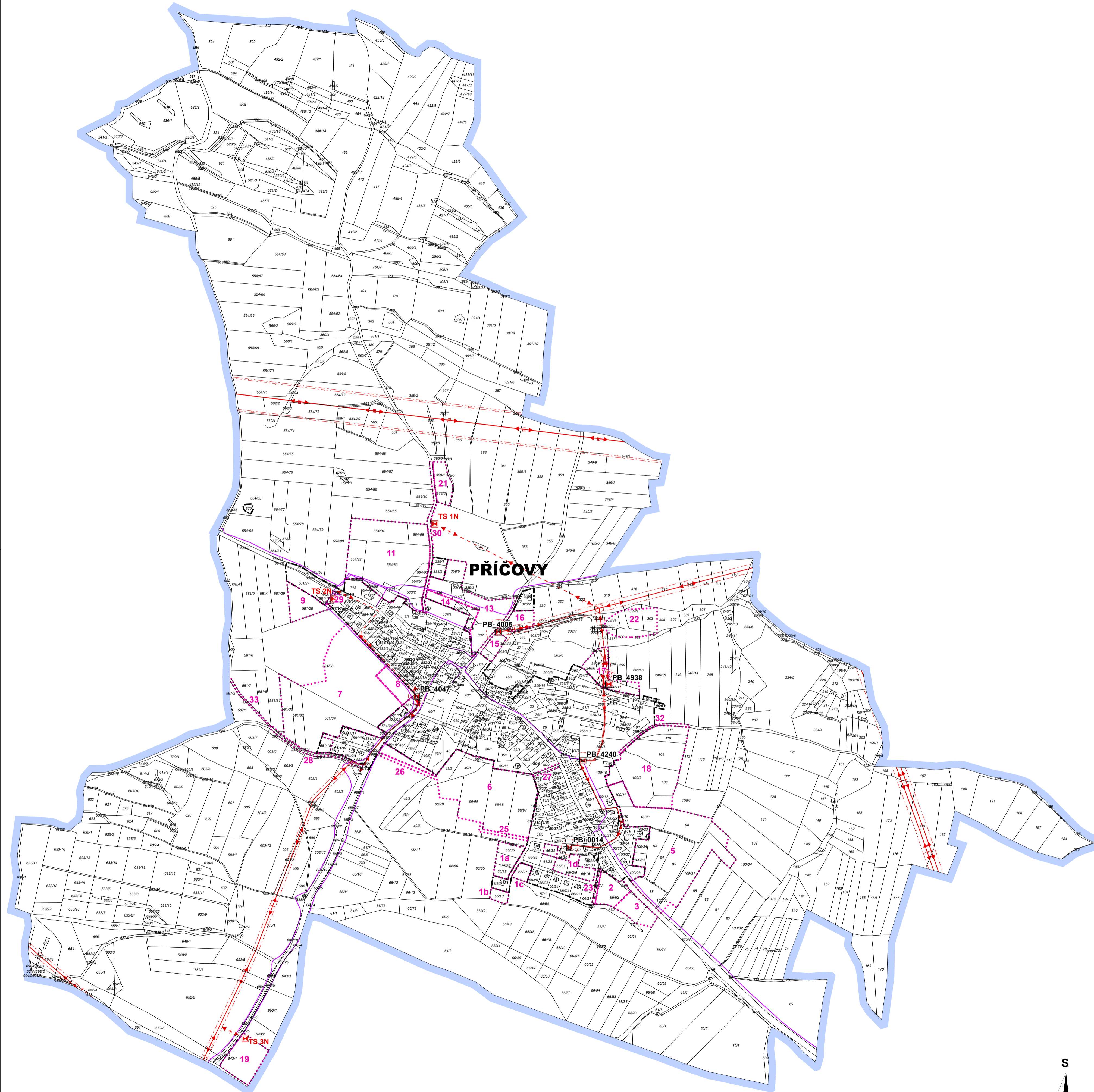


# PŘÍČOVY

## ÚZEMNÍ PLÁN

### NÁVRH 1 : 5 000

### 3b. HLAVNÍ VÝKRES - KONCEPCE VEŘEJNÉ INFRASTRUKTURY



#### LEGENDA

STAV      NÁVRH

HRANICE ŘEŠENÉHO ÚZEMÍ

**PŘÍČOVY** OBEC

HRANICE ZASTAVĚNÉHO ÚZEMÍ K 1.6.2016

ZASTAVITELNÉ PLOCHY

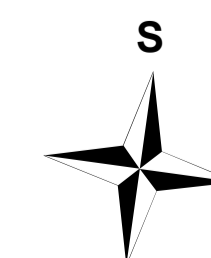
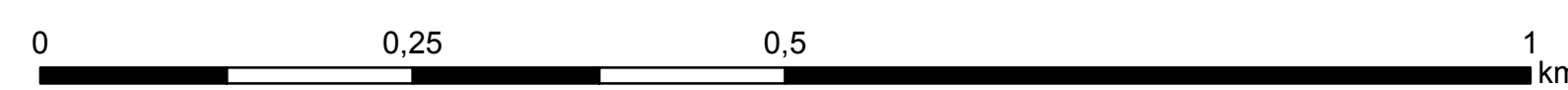
#### TECHNICKÁ INFRASTRUKTURA

##### ZÁSOBOVÁNÍ ELEKTRICKOU ENERGIÍ

- TRAFOSTANICE 22/0,4 KV
- OCHRANNÉ PÁSMO TRAFOSTANICE
- NADZEMNÍ VEDENÍ PŘENOSOVÉ SÍTĚ ZVN 400 KV
- NADZEMNÍ VEDENÍ DISTRIBUČNÍ SÍTĚ VN 22 KV
- KABELOVÉ VEDENÍ DISTRIBUČNÍ SÍTĚ VN 22 KV
- OCHRANNÉ PÁSMO NADZEMNÍHO VEDENÍ

##### ELEKTRONICKÉ KOMUNIKACE

- KOMUNIKAČNÍ VEDENÍ VČ. OP



PROJEKTANT:	Ing.arch. Bohuslava Kolářová IČ: 12609773 Na Riháku 25 153 00 Praha 5 - Radotín	
OBJEDNATEL:	obec Příčovy	
VÝKRES:	HLAVNÍ VÝKRES - KONCEPCE VEŘEJNÉ INFRASTRUKTURY	DÁTUM: říjen 2016 MĚŘITKO: 1 : 5 000 ČÍSLO VÝKRESU: 3b.