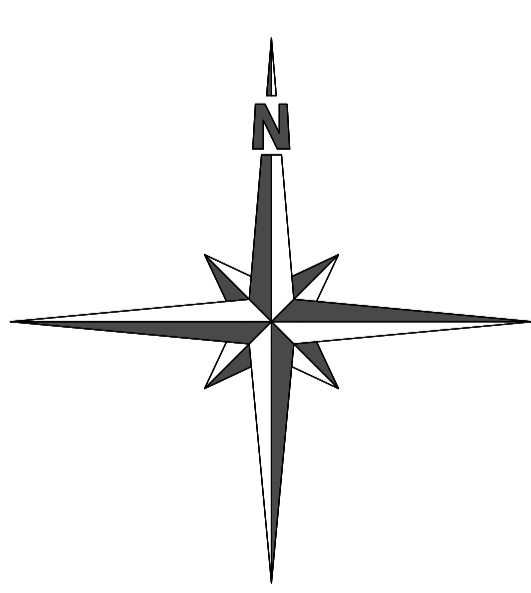
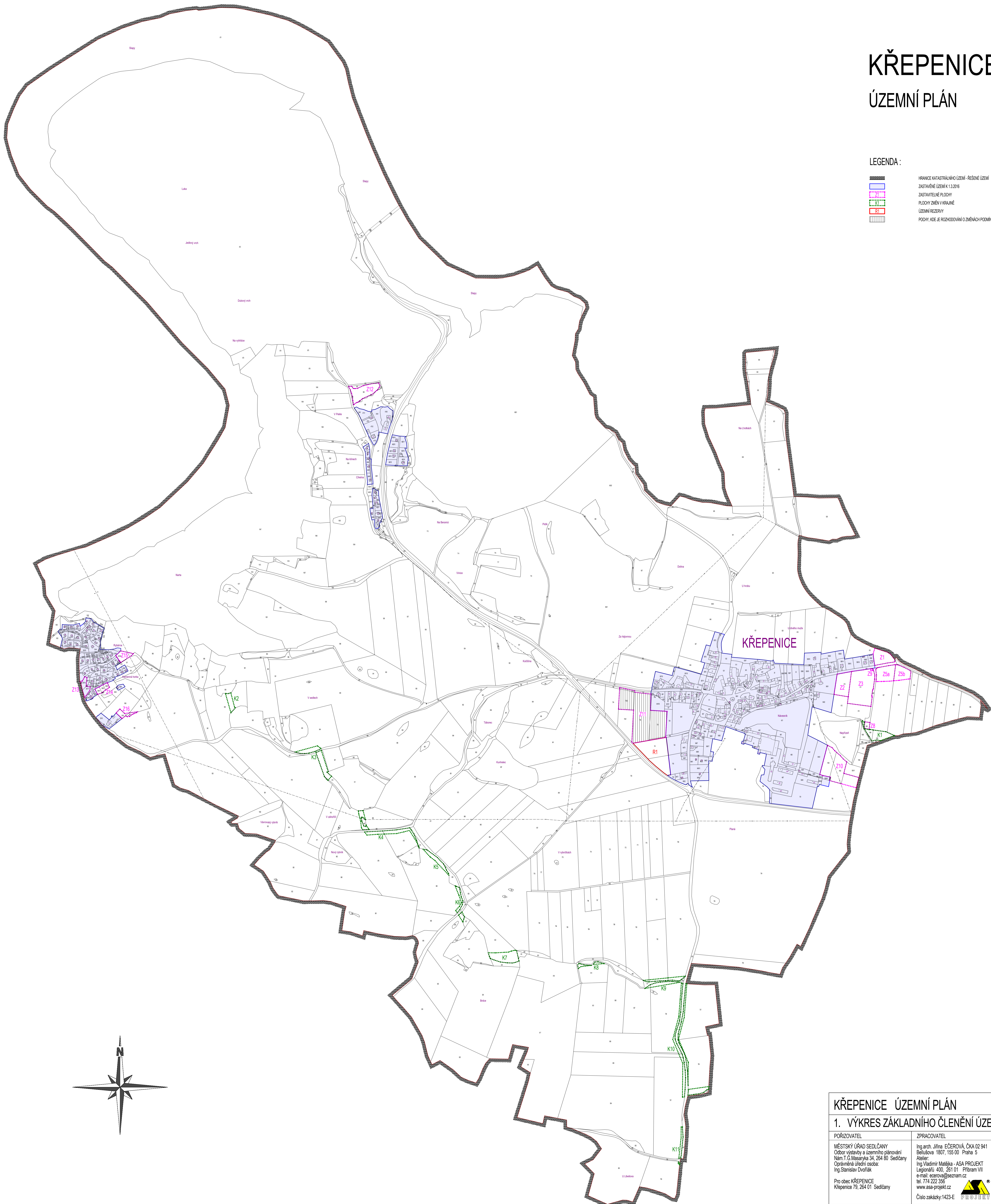


# KŘEPENICE

## ÚZEMNÍ PLÁN

### LEGENDA:

	HRANICE KATASTRÁLNÍHO ÚZEMÍ - ŘEŠENÉ ÚZEMÍ
	ZASTAVĚNÉ ÚZEMÍ K 13.2016
	ZASTAVĚNÉ PLOCHY
	PLOCHY ZMĚNY KVALITNĚ
	ÚZEMNÍ REZERVY
	PLOCHY, KDE JE ROZHODOVÁNÍ O ZMĚNÁCH PODMÍNEK DOKONČENÍ PARCELACÍ



<b>KŘEPENICE ÚZEMNÍ PLÁN</b>		NÁVRH K VEŘEJNÉMU PROJEDNÁNÍ
<b>1. VÝKRES ZÁKLADNÍHO ČLENĚNÍ ÚZEMÍ</b>		<b>1 : 5 000</b>
<b>POŘIZOVATEL</b> MĚSTSKÝ ÚŘAD SEDLČANY Odbor výstavby a územního plánování Nám. T. G. Masaryka 34, 264 80 Sedlčany Oprávněná úřední osoba: Ing. Stanislav Dvořák Pro obec KŘEPENICE Křepenice 79, 264 01 Sedlčany	<b>ZPRACOVATEL</b> Ing. arch. Jiřina EČEROVÁ, ČKA 02 941 Bělušova 1807, 155 00 Praha 5 Atelier: Ing. Vladimír Matějka - ASA PROJEKT Legionářů 400, 261 01 Příbram VII e-mail: ecarova@seznam.cz tel. 774 222 356 www.asa-projekt.cz	Číslo zakázky: 1423-E  Datum: květen 2017 Číslo paré: