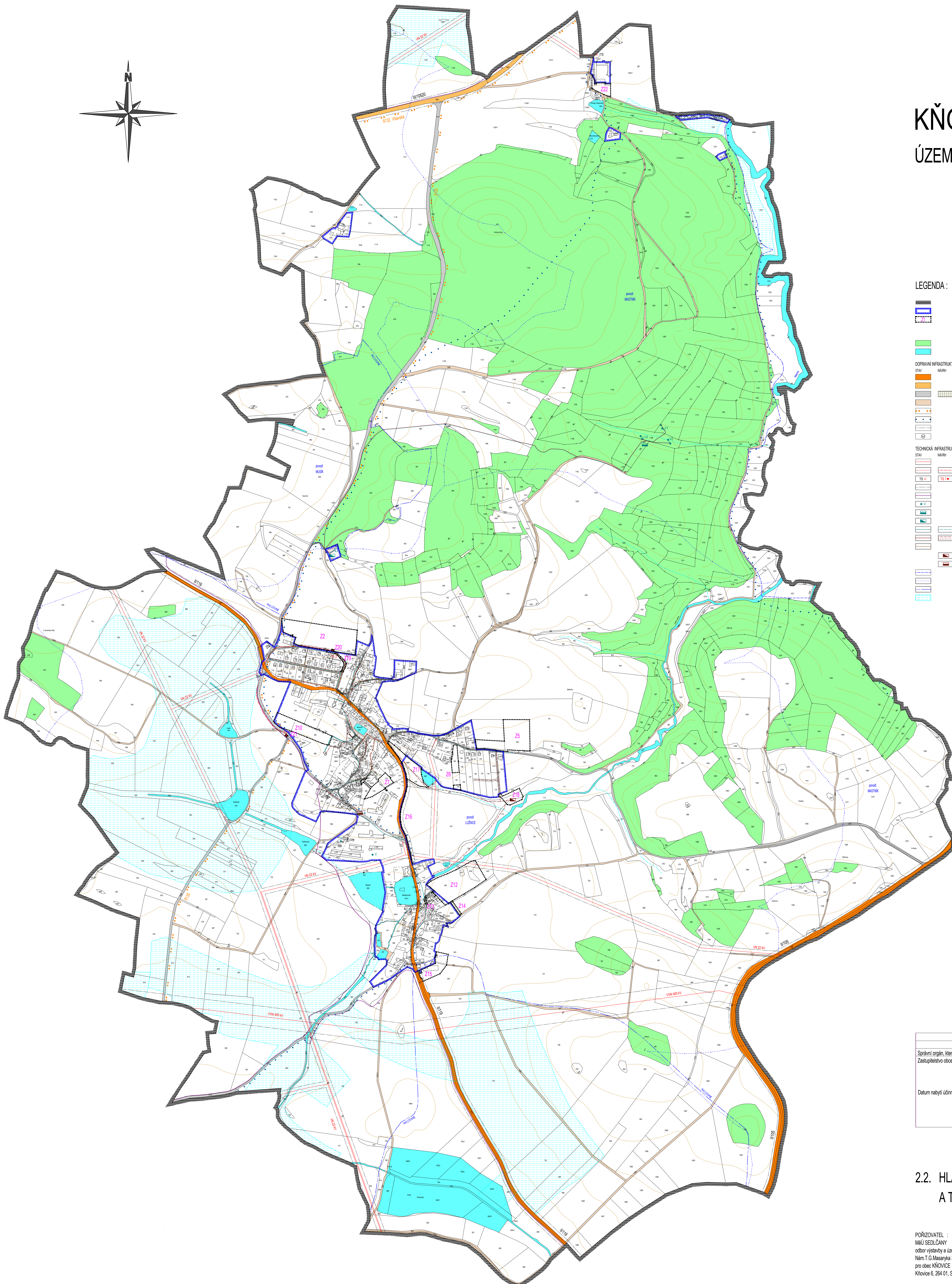


KŇOVICE

ÚZEMNÍ PLÁN



LEGENDA :

	HRANICE KATASTRÁLNÍHO ÚZEMÍ - ŘEŠENÉ ÚZEMÍ
	ZASTAVĚNÉ ÚZEMÍ K 1.8.2012
	ZASTAVITELNÉ PLOCHY
	LESY
	VODNÍ PLOCHY A TOKY
	DOPRAVNÍ INFRASTRUKTURA - SILNIČNÍ STAV
	NAVRH
	SILNICE II. TŘÍDY
	SILNICE III. TŘÍDY
	MÍSTNÍ KOMUNIKACE
	ÚČELOVÉ KOMUNIKACE
	CYKLOTRASA
	TURISTICKÁ TRASA
	OCHRANNÁ PÁSMO SILNIC I. A III. TŘÍDY (50 M OD OSY VOZOVKY)
	BUS ZASTÁVKA
	TECHNICKÁ INFRASTRUKTURA
	STAV
	NAVRH
	VÝKONNÉ VEDENÍ EL. ENERIE 110 KV, 22 KV
	KABELOVÉ VEDENÍ EL. ENERIE
	TRAFOSTANICE
	OCHRANNÁ PÁSMO TECHNICKÉ INFRASTRUKTURY - VEDENÍ EL. ENERIE
	DLÁŽDOVÝ TELEKOMUNIKAČNÍ KABEL
	VODNÍ ZDROJ - VRTY PÍTNÉ VODY
	ČERPAČÍ STANICE
	VODOVEM
	VODOVOD
	KANALIZACE SPLAŠKOVÁ
	KANALIZACE DEŠŤOVÁ
	ČIŠŤIRNA ODPADNÍCH VOD
	PŘECEPŤAČÍ STANICE ODPADNÍCH VOD
	ZAPRAVOVACÍ ÚZEMÍ Q 100
	HYDROLOGICKÉ POVOZÍ 4. ŘÁDU
	OCHRANNÉ PÁSMO VODNÍHO ZDROJE
	MELIORAČNÉ POZEMKY

ZÁZNAM O ÚČINNOSTI KŇOVICE ÚZEMNÍ PLÁN	
Správní orgán, který územní plán vydal : Zastupitelstvo obce KŇOVICE	Pořizovatel : Městský úřad SEDLČANY odbor výstavby a územního plánování Oprávněná úřední osoba :
Datum nabytí účinnosti :	úředník odboru územního plánování Podpis, razítko :

2.2. HLAVNÍ VÝKRES - KONCEPCE DOPRAVNÍ A TECHNICKÉ INFRASTRUKTURY

1 : 5 000

POŘIZOVATEL :
MĚÚ SEDLČANY
odbor výstavby a územního plánování
Nám.T.G.Masaryka 34, SEDLČANY, 264 01
pro obec KŇOVICE
Kňovice 6, 264 01, Sedlčany

ZHOTOVITEL :
Ing.arch. Jiřina EČEROVÁ, ČKA 02 941
atelier : Ing. Vladimír MATĚJKÁ - ASA PROJEKT
Legionářů 400, 261 01, PŘÍBRAM VII
č.zak.: 1113 - E
březen 2013