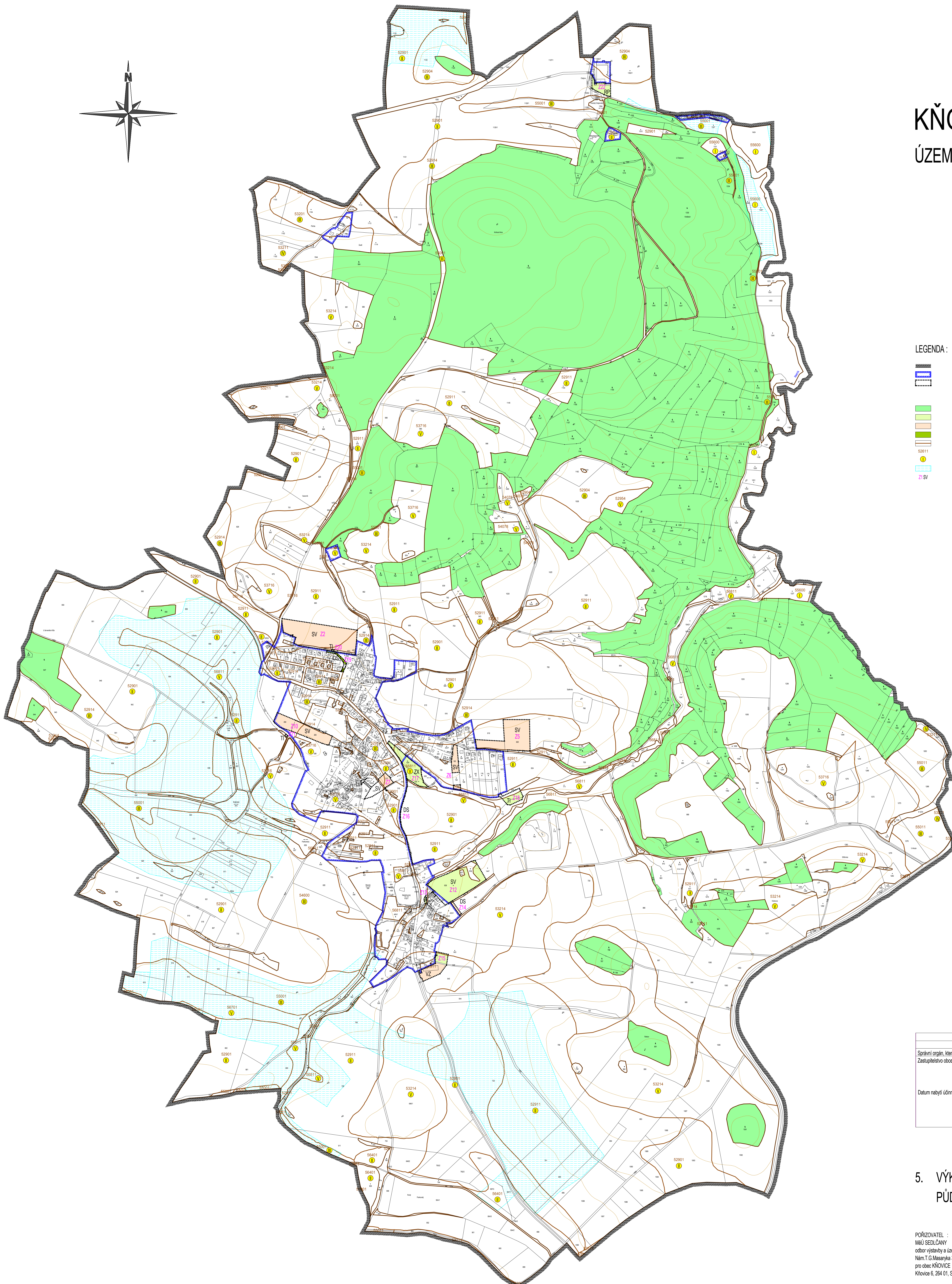


# KŇOVICE

## ÚZEMNÍ PLÁN - ODŮVODNĚNÍ



### LEGENDA :

- HRANICE KATASTRÁLNÍHO ÚZEMÍ - ŘEŠENÉ ÚZEMÍ
- ZASTAVĚNÉ ÚZEMÍ K 1.8.2012
- ZASTAVITELNÉ PLOCHY
- LESY HOSPODÁRSKÉ
- TRVALE TRÁVNÍ POROST
- ORNÁ PŮDA
- ZAHRADA
- HRANICE BPEJ
- KOD BPEJ
- TRŮDA OCHRANY ZEMĚDĚLSKÉ PŮDY
- MELIORAČNÍ POZEMKY
- IDENTIFIKACE ZÁBORŮ

ZÁZNAM O ÚČINNOSTI KŇOVICE ÚZEMNÍ PLÁN	
Správní orgán, který územní plán vydal : Zastupitelstvo obce KŇOVICE	Porizovatel : Městský úřad SEDLČANY odbor výstavby a územního plánování Oprávněná úřední osoba :
Datum nabytí účinnosti :	úředník odboru územního plánování Podpis, razítko :

### 5. VÝKRES PŘEDPOKLÁDANÝCH ZÁBORŮ PŮDNIHO FONDU 1 : 5 000

POŘIZOVATEL :  
MĚÚ SEDLČANY  
odbor výstavby a územního plánování  
Nám.T.G.Masaryka 34, SEDLČANY, 264 01  
pro obec KŇOVICE  
Kňovice 6, 264 01, Sedlčany

ZHOTOVITEL :  
Ing.arch. Jiřina EČEROVÁ, ČKA 02 941  
atelier : Ing. Vladimír MATĚJKÁ - ASA PROJEKT  
Legionářů 400, 261 01, PŘÍBRAM VII  
č.zak.: 1113 - E  
březen 2013