

PEČOVATELSKÁ SLUŽBA MĚSTA SEDLČANY

POSKYTOVATEL SOCIÁLNÍCH SLUŽEB

(ORGANIZAČNÍ SLOŽKA MĚSTA SEDLČANY)

Pečovateľská služba umožňuje klientům, aby mohli i v náročných životních situacích spojených se samotou, stárím, nebo nemocí či zdravotním postižením zůstat ve svém domácím prostředí, žít důstojně a zapojovat se do běžného života společnosti.

Službu poskytujeme na území města Sedlčany a v regionu města Sedlčany (Doubravice, Hradištko, Libiň, Oříkov, Sestrouň, Solopysky, Třebnice, Vítěž, Zberaz, Roudný) osobám s trvalým pobytem nebo skutečným bydlištěm v tomto regionu..

Služba : Pečovateľská služba (*Identifikátor služby : 8210005*)

Formy poskytování sociálních služeb: ambulantní
terénní

Cílová skupina klientů : osoby s chronickým onemocněním
osoby se zdravotním postižením
rodiny s dětmi
senioři

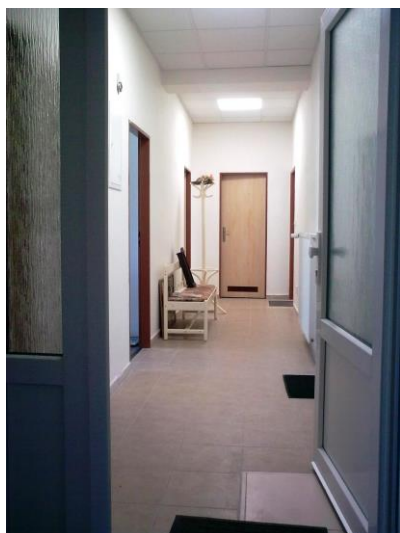
Věková kategorie klientů : od 1 roku a výše

Sídlo pečovatelské služby : Tyršova ulice č. 160,
(v průjezdu vpravo).

Vedoucí pečovatelské služby : Bc. Jana Vaverková
Telefon: 318 822 332, 739 352 781

E-mail: sedlcany.ps@tiscali.cz

Pracovní doba: ambulantní forma: 6.30 – 15.00 hod. (*všední dny*)
terénní forma: 6:30 – 19:00 hod (*všední dny*)
7:00 hod. - 19:00 hod. (*víkendy a svátky*)
dle domluvy poskytovatele a uživatele služby.



Rozsah úkonů pečovatelské služby je zakotven v § 40, zákona č. 108/2006 Sb. o sociálních službách:

- a) pomoc při zvládnutí běžných úkonů péče o vlastní osobu*
- b) pomoc při osobní hygieně nebo poskytnutí podmínek pro osobní hygienu*
- c) poskytnutí stravy nebo pomoc při zajištění stravy*
- d) pomoc při zajištění chodu domácnosti*
- e) zprostředkování kontaktu se společenským prostředím.*

Služby poskytujeme ve vymezeném čase v domácnostech osob, ve středisku pečovatelské služby, případně v prostředí kde se klient zrovna nachází (nemocnice).

Výše úhrady za poskytované služby je stanovena dle § 75 zákona č. 108/2006 Sb., v platném znění a § 6 vyhlášky č. 505/2006 Sb., kterou se provádějí některá ustanovení zákona o sociálních službách.

Osoba žádající o pečovatelskou službu musí vyplnit žádost na předepsaném formuláři, doložit potřebné doklady a je seznámena s vnitřními pravidly PS. Dále vedoucí pečovatelské služby provede sociální šetření. Pokud je možné požadované úkony zajistit, výsledkem jednání je uzavření smlouvy o poskytování pečovatelské služby.

„Kvalitní služba je ta, kterou beze strachu nabídnete své rodině či sám sobě.“

